

CIRCOLARE N° 16/2024

OGGETTO: PATENTE A CREDITI NEI CANTIERI

Dal 1° ottobre 2024 imprese e lavoratori autonomi, impegnati in cantieri temporanei e mobili, dovranno essere in possesso di una patente a crediti (o a punti) per la sicurezza. In vista dell'imminente entrata in vigore della patente a crediti, è opportuno assicurare una gestione responsabile dei luoghi di lavoro e dei cantieri per non incorrere in pesanti sanzioni.

Si allega una scheda sintetica che riassume i principali punti della patente a crediti sottolineando che siamo in attesa di pubblicazione del decreto ministeriale contenente le misure e le istruzioni operative.

Per eventuali ulteriori chiarimenti potete contattare lo Studio Sammarco ed in particolare il responsabile dell'area Consulenza del lavoro il dott. Massimo Mazzeola.

Avellino, 18/09/2024

ANGELA DEL SORBO

STUDIO SAMMARCO – AREA AFFARI GENERALI

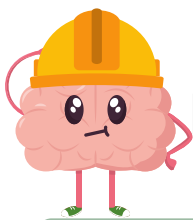
Via F. Manfra n. 1/Q

83100 – Avellino

Tel.-Fax.: 0825/24423

E-mail: segreteria@studiosammarco.it





PATENTE A CREDITI: DECALOGO DELLE ISTRUZIONI OPERATIVE

Art.27, D.Lgs.81/2008, così come modificato dall'art.29, c.19, L.56/2024

**A CHI SI
APPLICA LA
PATENTE A
CREDITI?**

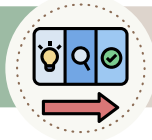


La patente è **OBBLIGATORIA** per tutte le imprese del settore edile
Si applica inoltre a **TUTTE LE IMPRESE E AI LAVORATORI AUTONOMI CHE PRESTANO ATTIVITA' IN UN CANTIERE TEMPORANEO O MOBILE** (art.89, c.1, lett.a, D.Lgs. 81/2008) indipendentemente dal tipo di attività svolta

SONO ESCLUSI:

1. Chi effettua solo fornitura di materiale
2. Chi presta attività in tellettuale
3. I titolari di attestazione SOA pari o superiore alla III categoria

**COME SI RICHIEDE
E COME VIENE
RILASCIATA LA
PATENTE?**



La patente viene richiesta **DAI SOGGETTI INTERESSATI** o per il tramite di un **SOGGETTO DELEGATO**, attraverso il sito internet dell'Ispezzorato Nazionale del Lavoro, che rilascerà la patente in **FORMATO DIGITALE**

**QUALI SONO I
REQUISITI PER
OTTENERE LA
PATENTE A
CREDITI?**



In fase di richiesta on line, il soggetto interessato **AUTOCERTIFICA** di essere in possesso di:

1. certificato di iscrizione alla **CAMERA DI COMMERCIO**;
2. **DURC** in corso di validità;
3. **DVR** (documento di valutazione dei rischi), qualora sia occupato in azienda almeno un lavoratore (compresi i soci ed i collaboratori);
4. attestati di **FORMAZIONE OBBLIGATORIA** in tema di **SALUTE E SICUREZZA**;
5. nomina dell'**RSPP** (responsabile del servizio di prevenzione e protezione) qualora sia occupato in azienda almeno un lavoratore (compresi i soci ed i collaboratori);
6. certificazione di regolarità fiscale

**QUALI SONO LE
INFORMAZIONI
CONTENUTE
NELLA
PATENTE?**



La patente identifica:

1. data e numero di rilascio della patente di credito
2. i dati del **TITOLARE DELLA PATENTE** (persona giuridica, imprenditore persona fisica, lavoratore autonomo);
3. i dati del **SOGGETTO RICHIEDENTE**;
4. il punteggio attribuito al momento del rilascio della patente, unitamente agli aggiornamenti in tempo reale;
5. la decurtazione dei crediti e gli illeciti che l'hanno causata;
6. l'eventuale provvedimento di sospensione o revoca

**QUANTI CREDITI
HA
INIZIALMENTE
LA PATENTE?**



il credito iniziale **RICONOSCIUTO A TUTTI I RICHIEDENTI** è pari a 30.

Ai 30 crediti si possono aggiungere:

1. ulteriori 30 crediti per anzianità di impresa, di cui 10 rilasciabili già al momento di emissione della patente e 20 attribuibili nel tempo, in funzione della regolarità mantenuta dall'impresa o dal lavoratore autonomo;
2. ulteriori 40 crediti, attribuibili nel tempo, in funzione degli investimenti fatti in materia di salute e sicurezza

IL SISTEMA DI CREDITO AGGIUNTIVO, CHE PORTA FINO A 100 CREDITI MATURABILI NEGLI ANNI, è **SUBORDINATO ALLA PUBBLICAZIONE DEL DECRETO MINISTERIALE, ATTUALMENTE IN BOZZA**

**QUAL E' IL
NUMERO MINIMO
DI CREDITI PER
LAVORARE IN
CANTIERE?**



15 CREDITI.

è possibile reintegrare i crediti attraverso attività riconosciute da apposita commissione, che provvederà ad integrare i crediti.

IL SISTEMA DI REINTEGRAZIONE DEL CREDITO è **SUBORDINATO ALLA PUBBLICAZIONE DEL DECRETO MINISTERIALE, ATTUALMENTE IN BOZZA**

**COME VENGONO
DECURTATI I
CREDITI?**



i crediti possono essere decurtati dall'Ispezzorato Nazionale del Lavoro, in caso di **VIOLAZIONE DELLE NORME DI SALUTE E SICUREZZA** contenute nell'Allegato I-bis al D.Lgs.81/2008

Esempio:

omesso DVR: -5 crediti

Infornuto occorso in seguito al mancato rispetto delle normative in materia di salute e sicurezza: da -5 a -20 crediti, a seconda della gravità dell'accaduto.

Attenzione: alcuni inadempimenti provocano, oltre alla decurtazione dei crediti, la sospensione dell'attività imprenditoriale, ex art.14, D.Lgs.81/2008

LA DECURTAZIONE AVVIENE SOLO A SEGUITO DI PROVVEDIMENTI DEFINITIVI.

**LA PATENTE
PUO' ESSERE
SOSPESA O
REVOCATA?**



Sì, la patente può essere sospesa da parte dell'Ispezzorato Nazionale del Lavoro, **FINO A 12 MESI**, nel caso in cui si verificano infortuni mortali o che provochino **INABILITA' PERMANENTE**, assoluta o parziale.

La patente è, inoltre, **REVOCATA** nei casi in cui è accertata in via definitiva, in sede di controllo successivo al rilascio, **LA NON VERIDICITA'** di una o più dichiarazioni rese sulla presenza dei requisiti.

Decorsi 12 mesi dalla revoca, si può richiedere il rilascio di una nuova patente

**QUALI SANZIONI
SONO
PREVISTE?**



Le sanzioni saranno comminate a **COMMITTENTE** e **TITOLARE DELLA PATENTE**, nel caso in cui sia permesso l'accesso in cantiere senza patente o con patente dotata di un credito inferiore a 15.

La sanzione, di natura amministrativa, è pari al **10% DEL VALORE DEI LAVORI E, COMUNQUE, NON INFERIORE A 6.000 EURO**

**COSA MANCA
PER RENDERE
OPERATIVA
LA PATENTE A
CREDITI?**



La patente **ENTRA IN VIGORE IL 1° OTTOBRE 2024, SOLO SE** entro tale data:

1. verrà pubblicato il decreto ministeriale contenente le misure operative di calcolo e reintegrazione dei crediti;
2. verrà resa operativa la procedura on line di richiesta della patente, attualmente non disponibile sul portale istituzionale dell' INL.

ATTENZIONE: la prossima pubblicazione dell'Accordo Stato Regioni potrebbe prevedere istruzioni operative dedicate alla formazione dei lavoratori autonomi per accedere in cantiere